



## SMART INNOVATION – A JÓ ÖTLET!

# LSK CLASSVOTE INTERAKTÍV VÁLASZADÓ RENDSZEREK

(termékkód: LSK CV 24 és LSK CV 32)

Az LSK ClassVote interaktív választadó rendszerek interaktív táblával együtt vagy akár anélkül is tökéletesen használhatóak. Az interaktív választadó rendszernek köszönhetően a pedagógusok azonnali visszajelzést kaphatnak a tananyag befogadásának szintjéről, illetve a tanulók pillanatnyi felkészültségéről. Az LSK ClassVote interaktív választadó rendszer alpból 24 vagy 32 darabos változatban szerezhető be, de a piacon egyedülálló módon rugalmas, akár a saját osztálya tanulószámahoz igazított összeállításaként is elérhető.

Az LSK ClassVote interaktív választadó rendszer tökéletesen együttműködik az LSK ClassBoard CBM sorozatú interaktív táblákkal és a tanóra közben a pedagógusok bármikor azonnali, véleményre vonatkozó kérdéseket szűrhetnek be az LSK ClassBoard Studio 6. interaktív oktatási szoftverbe, így azonnali visszajelzést kaphatnak az addig leadott ismeretanyag megértéséről. Ennek eredményeként azonnal fény derül arra, ha az osztály nem értett meg egy témakört, így a tanóra menete dinamikusan változtathatóvá válik.

A tanulók pontos felkészültsége az előre létrehozott kérdésekkel, kérdéssorokkal mérhető le. Az LSK ClassVote interaktív választadó rendszer szoftvermodulja különálló fülként (LSK ClassVote) beépül a Microsoft PowerPoint program menüjébe, ahol a kérdéssorok létrehozását, illetve a PPT diákra történő beszúrását követően, a diák léptetésével válik lehetővé a felmérések lebonyolítása, a bejövő tanulói válaszok valós idejű megmutatása/elrejtése, rögzítése, valamint kiértékelése. Az LSK ClassVote fülön a kérdés-szerkesztő mellett kapott helyet a digitális osztálynapló is, amelybe manuálisan vagy akár az Excel import funkció segítségével is létrehozhatjuk az osztályokat, felvehetjük a tanulókat, rögzíthetjük adataikat és virtuálisan "kioszthatjuk" a tanulói kézi egységeket (klikkereket).

A diákoknak zárt végű, eldöntendő egyválaszos, többválaszos, igaz/hamis vagy véleményre vonatkozó kérdéseket is fel lehet tenni anonim vagy nevesített válaszokat várva, továbbá egy kattintással beállítható a helyes válasz, az adott kérdésre rendelkezésre álló idő, valamint a kérdés pontértéke.

Az LCD képernyővel ellátott tanulói távirányítós kézi egységeken (klikkerek) olyan információk is megjelennek, mint az elem töltöttségi szintje, a kézi egység azonosítója (klikker ID), illetve a használt RF csatorna, így két egymás melletti osztályban anélkül lehet választást lebonyolítani, hogy a párhuzamosan használt rendszerek "összeakadnának". A választás közben a válaszok a beérkezés sorrendjében élőben jelennek meg, amelyek a felmérés befejeztével elmentésre kerülnek a digitális osztálynaplóba.

Az LSK ClassVote interaktív választadó rendszer lehetővé teszi az összegyűjtött eredmények többféle szempontrendszer szerinti kiértékelését, amelyek a későbbi felhasználás (fogadóórán történő bemutatás, archiválás, stb.) céljából Microsoft Excel fájlként ki is exportálhatók.



### AZ LSK CLASSVOTE INTERAKTÍV VÁLASZADÓ RENDSZER HASZNÁLTÁVAL LEHETŐSÉG NYÍLIK:

- A tanulói kézi egységeket egyedi azonosítóval (klikker ID) ellátni
- A tanulói kézi egységeket virtuálisan "kiosztani" a tanulóknak, így nincs szükség a kézi egységek előzetes beazonosítására
- Osztálynévsort létrehozni vagy importálni XLS formátumú forrásfájlból
- Azonnali, véleményre vonatkozó kérdéseket beszúrni vagy előre elkészített felméréseket létrehozni
- A kérdések pontértékét, illetve a választásra szánt időt előre definiálni
- A beépített, digitális naplóval tetszőleges időszakban (hónap, félév vagy akár a teljes év) a felmérések eredményeit tárolni és nyomon követni
- Az eredményeket kiértékelni és Microsoft Excel formátumú jelentéseket készíteni az osztályok vagy akár a tanulók alapján

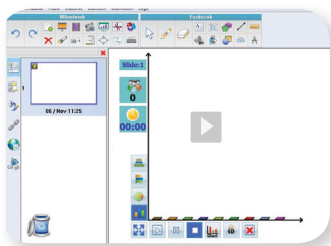


### A TANULÓI ÉS TANÁRI KÉZI EGYSÉGEK FIZIKAI JELLEMZŐI:

- Befoglaló méretek és tömeg: 111 mm (SZ) x 51 mm (H) x 8 mm (M), tömeg 42g (elemmel)
- 16 gombos billentyűzet a tanulói és tanári kézi egységeken
- Tápellátás: 2 db 3V CR 2032 gomelem (az elem alaptartozék)
- Takarékoság: automatikus takarékos üzemmód (programozható vagy automata elalvás mód)

### A VEVŐ EGYSÉG FIZIKAI JELLEMZŐI:

- Befoglaló méretek és tömeg: 85 mm (H) x 25 mm (SZ) x 9 mm (M), tömeg 110g
- Vevőegység működési frekvenciája: 2,4GHz
- Vevőegység hatótávolsága és vételi szöge: 80 - 120 méter, 360°
- Tápellátás és csatlakoztatás: 5V DC, USB-A porton keresztül



### ALAPFELSZERELÉSEK:

- 1 db vevőegység (amely a szoftver licencet is magában foglalja)
- 1 db tanári kézi egység
- 24 vagy 32 db tanulói kézi egység (vagy a rugalmas kiépítésnek megfelelő számú kézi egység)
- 1 db hordtáska (max. 40 kézi egységhez)
- LSK ClassBoard Studio interaktív oktatási szoftverbe épülő modul [végtelen licence] (kizárólag LSK ClassBoard CBM sorozatú interaktív táblával rendelkező felhasználók számára)
- a Microsoft PowerPoint programba beépülő LSK ClassVote szoftvermodul [végtelen licence]
- ingyenes és korlátlan frissítések a fenti 2 szoftverkomponenshez
- a 3V CR 2032 gomelem alaptartozék

### FŐBB JELLEMZŐK

- Alapkonfigurációk: 24 vagy 32 db-os szett
- Szabadon bővíthető rendszer (max. 500 válaszadó egységig)
- Vezeték nélküli (RF 2,4 GHz) kétirányú kommunikáció a vevőegység és a kézi egységek között
- Hatótávolság (tipikus esetben): 80 - 120m
- Vevőegység csatlakoztatása: vezetékes USB 2.0
- Alfa-numerikus kijelző a tanári és a tanulói kézi egységeken is, státusz kijelzéssel (OK / FAIL)
- Tábla független működési mód, Microsoft PowerPoint programba integrált szoftvermodullal
- Plug & play konfiguráció, könnyű telepítés
- Tanulói kézi egység gombjai: 1/A, 2/B, 3/C, 4/D, 5/E, 6/F, 7/<, 8/YES, 9/>, +/-, 0/NO, CLEAR (törlés), OK, CHANNEL (WiFi csatornaválasztó), USER ID (felhasználói azonosító), JOIN (csatlakozás)
- Tanulói kézi egység kijelzője: monokróm 4 soros LCD képernyő, jelerősség, WiFi csatorna és elem töltöttség állapot kijelzéssel, klikker azonosító (ID)
- Tanári kézi egység gombjai: 4 irányú navigációs nyíl gombok, ESC, Kijelző mód gomb, Grafikon gomb, Időzítő gomb, Microsoft PowerPoint léptető és megállító gombok, Eredmény gomb, Időszakos megállítási gomb, OK, CHANNEL (WiFi csatornaválasztó), Display gomb, Eredménykijelző gomb
- Tanári kézi egység kijelzője: monokróm 4 soros LCD képernyő, jelerősség, WiFi csatorna és elem töltöttség állapot kijelzéssel
- Gyárilag támogatott magyar nyelvű szoftver az LSK ClassBoard Studio 6. interaktív oktatási szoftverben
- Gyárilag támogatott LSK ClassVote szoftvermodul a Microsoft PowerPoint programban (kérdés-szerkesztő, digitális osztálynapló, jelentés-készítő, stb.)
- Gyors osztálynévsor meghatározás vagy import külső adatbázisból
- Névre szólóan ki lehet "osztani" a tanulói kézi egységeket, ugyanakkor támogatja az anonim használatot is
- Magyar nyelvű kérdéskészítő szoftver
- Megfeleltetések: CE, FCC
- 2 év garancia