

CSATLAKOZTATÁSI ÚTMUTATÓ LSK CLASSBOARD CBM SOROZATÚ INTERAKTÍV TÁBLÁKHOZ ÉS KIEGÉSZÍTŐKHOZ

3: Interaktív tábla, USB hangrendszer és számítógép vezetékes csatlakoztatása (opcionális, termékkód LSK CBM A40W)

Az osztálytermi körülményekre tervezett, 2x20W teljesítményű LSK CBM A40W USB sztereó audió rendszer tantermi hangminőséget biztosít a különböző multimédiás alkalmazások futtatása során. Az interaktív táblára erősíthető aktív sztereó hangszóró pár központi egységén (Audio HUB) - amely az interaktív tábla tolltartójának közepére kerül felszerelésre - található a hangerő növelésére és csökkentésére szolgáló + és - jelekkel ellátott hangerő-szabályzó gombok.

Ugyancsak ezen a központi egységen találhatóak a külső adathordozók (micro SD kártya, illetve USB kulcs) fogadására szolgáló bemenetek, ahol az USB aljzatba pendrive vagy akár Bluetooth kulcs is csatlakoztatható.



Fontos!

A telepítést megelőzően az összes szükséges anyagot és munkaeszközt szerezze be!
A telepítést megelőzően az összes eszközt kapcsolja ki illetve lehetőség szerint áramtalanítsa!
Amennyiben a telepítés egyéb elektromos munkálatokat igényel (pl. elektromos csatlakozó aljzat szerelése) vegye igénybe szakirányú képesítéssel rendelkező szakember segítségét!
Az interaktív tábla ill. kiegészítőinek alapfelszerelésén túlmenően a megvalósítandó konfigurációnak megfelelően szüksége lehet kapcsolható hosszabbítóra, kábelkötegelőre vagy egyéb számítástechnikai kiegészítőre.

Fontos!

Az USB sztereó hangrendszer csak a tábla tolltartójának (alap passzív tolltartó, vagy opcionális aktív tolltartó) felszerelése után lehetséges, mert a hangrendszer központi eleme, az Audio HUB csak a tolltartó alsó részén előzetesen kialakított rögzítő pontokra szerelhető fel!

Az interaktív tábla, az USB hangrendszer és a számítógép csatlakoztatásának menete:

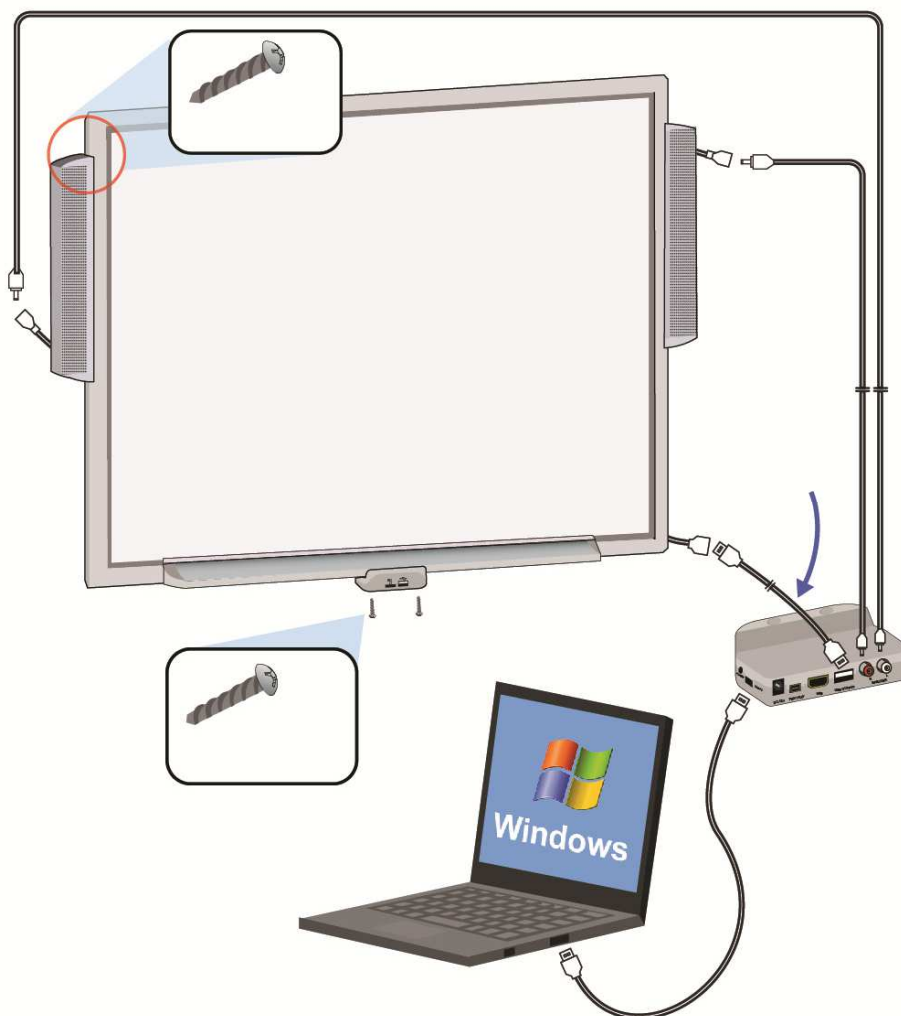
1. Szerelje fel az aktív hangszóró párt az interaktív tábla két oldalán található, előzetesen menetes furatokkal megjelölt helyekre!
2. Az USB hangrendszer tartozékeként szállított 2 db csavarral szerelje fel az Audio HUB-ot az interaktív táblára már előzetesen rögzített tolltartó alsó élén található menetes fuvaroknak megfelelően!
3. Az Audio HUB hátoldalán található „USB OUTPUT” elnevezésű kimenetbe csatlakoztassa a hangrendszer tartozékeként szállított normál USB kábel (1,2 m) USB-A csatlakozóját! A kábel másik, micro USB végét csatlakoztassa az interaktív tábla jobb alsó sarokelemének hátoldalán található rövid HDMI / micro USB kábel adatper micro USB csatlakozó aljzatába!
4. Csatlakoztassa az interaktív tábla tartozékeként szállított USB kábel (6m) micro USB csatlakozóval ellátott végét az Audio HUB jobb oldalán található „USB-PC” feliratú micro USB aljzatába!
5. Csatlakoztassa az interaktív tábla tartozékeként szállított USB kommunikációs kábel USB-A (nagy) csatlakozóját a meghajtó számítógép szabad USB aljzatába!
6. Csatlakoztassa értelemszerűen a tábla két oldalára előzetesen felszerelt hangszórók RCA csatlakozókkal ellátott hangkábeleit az Audio HUB hátoldalán található „R” és „L” „SPEAKER” feliratú csatlakozókba.



7. Amennyiben külső hangforrás vagy mikrofon használata szükséges, azok kábeleit értelemszerűen csatlakoztassa az Audio HUB bal oldalán található „LINE-IN” és/vagy „MIC-In” csatlakozókba.

8. Csatlakoztassa az USB hangrendszer tápegységének kör alakú csatlakozóját az Audio HUB hátoldalán található DC-12V csatlakozójába, majd ezt követően a tápegység 220V-os csatlakozóját a már meglévő fali aljzatba vagy hordozható elektromos elosztóba. A csatlakoztatást követően az Audio HUB jobb oldalán lévő visszajelző LED világítani kezd.

9. Várja meg, míg az operációs rendszer felismeri a csatlakoztatott eszközöket és telepíti a szükséges szoftvereket; ezt követően az interaktív tábla használatra kész (lehetséges, hogy előzőleg kalibráció szükséges a pontos érintés-érzékelés beállításához)!



LSK Hungária Kft.
1118 Budapest, Beregszász út 55/b.
Tel: +36 1 421 -5490
Fax: +361 1 421 5491
E-mail: info@lsk.hu
Szerviz: szerviz@lsk.hu

Dokumentum: 2014.11.13. v2.2